

# Luftleitungskomponenten SBS-LLK

Edelstahl einwandig



## Unsere Lösungen zur Förderung von Luft in Lüftungs- und Klimaanlage

- ◆ für Reinraumbereiche, Labore u.ä.
- ◆ bei hygienischen Vorgaben
- ◆ für hohe optische Ansprüche

### Produktmerkmale:

- ◆ ohne Anforderungen an den Brandschutz
- ◆ V2A glänzend-2R, Materialstärke 0,6 mm
- ◆ Rohre mit Glattrohenden
- ◆ Rohrlängen WiG längsnahtgeschweißt
- ◆ Verbindungsart Lippendichtung ohne Schraubverbindung
- ◆ Temperatureinsatz bis 200°C
- ◆ Luftdichtheitsklasse C nach EN DIN 1507



# Luftleitungskomponenten SBS-LLK

Edelstahl einwandig - Sonderausführungen

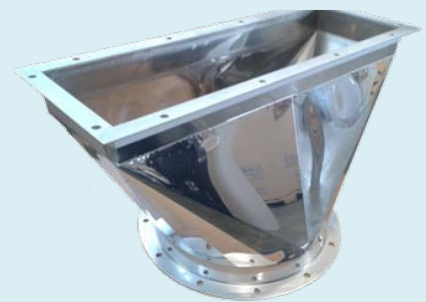


## Wir liefern Sonderausführungen wie:

- ◆ Rohrverbindungen mit losem oder festem Flansch
- ◆ Ausblasstutzen und -bögen, Kreuzstücke,
- ◆ Hosenstücke, Rohretagen, Lamellenköpfe
- ◆ Isolierte Wanddurchführungen
- ◆ Dachdurchführungen
- ◆ Verteilerkästen mit unterschiedlichen Abgängen
- ◆ Muffenmaß oder Glattrohende am Formteil
- ◆ größere Durchmesser und Rohrlängen
- ◆ Edelstahl V2A matt-2B, V4A glänzend-2R

## Auch doppelwandige SBS-Systeme

als Abluftanlagen druck- und fett dicht bis 5.000 Pa



Beispiele für SBS-Bauteile

Bestellung  \* **Preisfrage**  \* an:

Kd.-Nr.: .....

BV / Lieferadresse (wenn abweichend):



**Luftleitungskomponenten SBS-LLK**

**Edelstahl einwandig**

Telefax: **0341/ 42 51 501**

E-Mail: [kontakt@edelstahl-luftleitung.de](mailto:kontakt@edelstahl-luftleitung.de)

Firma: .....

Straße: .....

PLZ / Ort: .....

Termin: .....

Name: .....

Straße: .....

PLZ / Ort: .....

Tel./Avis: .....

Pos	Bezeichnung DN in mm	Anzahl DN 100	Anzahl DN 125	Anzahl DN 150	Anzahl DN 160	Anzahl DN 200	Anzahl DN 224	Anzahl DN 250	Anzahl DN 280	Anzahl DN 300	Anzahl DN 315	Anzahl DN 355	Anzahl DN 400				
1	Längenelement 1000 mm ohne Dichtungen (Glatrohr)																
2	Längenelement ..... mm ohne Dichtungen (Glatrohr)																
3	T-Stück 90° <b>allseitig mit Dichtung</b>																
4	T-Stück 45° <b>allseitig mit Dichtung</b>																
5	Bogen 90° <b>beidseitig mit Dichtung</b>																
6	Bogen .....° <b>beidseitig mit Dichtung</b>																
7	Nippel / Verbinder <b>beidseitig mit Dichtung</b>																
8	Enddeckel <b>mit Dichtung</b>																
9	Bundkragen <b>mit Dichtung</b>																
10	Längenelement mit Drosselklappe (Glatrohr)																
11	Sattelstützen																
12	Schiebenippel <b>beidseitig mit Dichtung</b>																
13	Muffe																
14	Rohrschelle																
15	Deflektorhaube																
16																	
17																	
18																	
19	Reduzierung <b>beidseitig mit Dichtung</b>	..... Stück ..... mm auf ..... mm					..... Stück ..... mm auf ..... mm					..... Stück ..... mm auf ..... mm					

4

.....  
Name des Bestellers

.....  
Unterschrift

.....  
Stempel

.....  
Datum

Standard: Materialstärke 0,6 mm, Material 1.4301 (V2A glänzend 2R) Formteile in Nippelmaß mit Dichtung  
Sonderausführungen auf Anfrage

Firma:	Telefon:
Ansprechpartner:	Fax:
Straße:	Funk:
PLZ / Ort:	E-Mail:
BV / Projekt-Nr.	Termin:



## Checkliste für doppelwandige SBS - Abgas /Abluft-Anlagen

Wir bitten um ein Lieferangebot für folgende Anlage!

Bitte per Fax an: 0341/ 42 51 501 oder [kontakt@edelstahl-luftleitung.de](mailto:kontakt@edelstahl-luftleitung.de)

1. Abgasanlage *Gas/Öl*  *Festbrennstoff*   
*Unterdruck*  *Überdruck*

2. Abluftanlage (*druck- und fettdicht*)

Nenndurchmesser: ..... mm

Gesamthöhe: ..... m

Dachdurchführung (wenn benötigt) .....°  
mit / ohne Bleirand

wirksame Höhe: ..... m  
(Höhe ab Rauchgaseintritt)

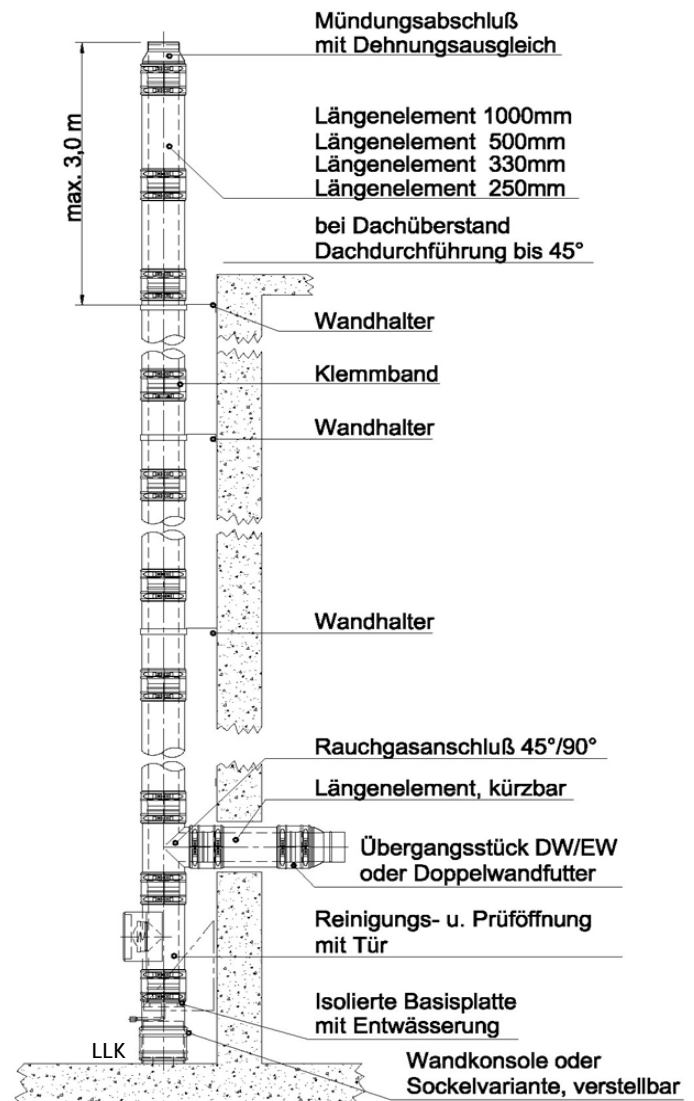
freier Wandabstand: ..... mm

Mauerstärke: ..... mm

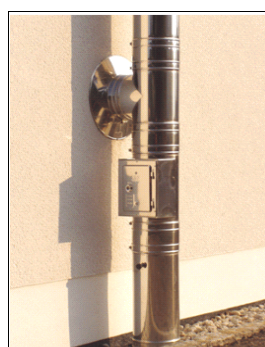
Befestigungsart am Gebäude

auf Wandkonsole  auf Sockel

*Eine Skizze ist immer hilfreich!*



Dachdurchführung mit Blei



Montage auf Schornsteinsockel



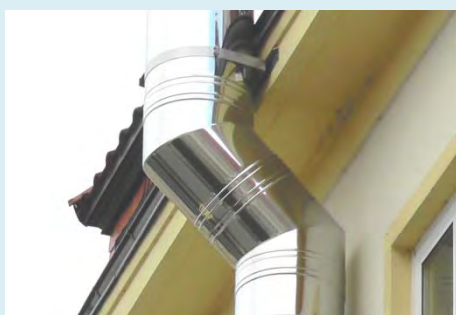
Montage auf Wandkonsole

# Küchenabluft SBS-DW-kon

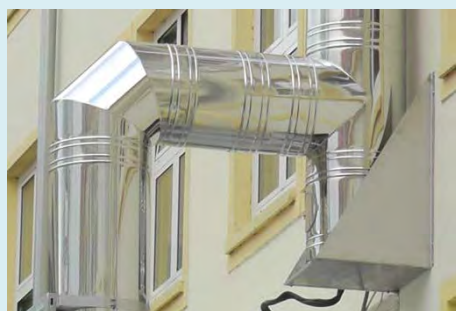
Edelstahl doppelwandig druck- und fettdicht



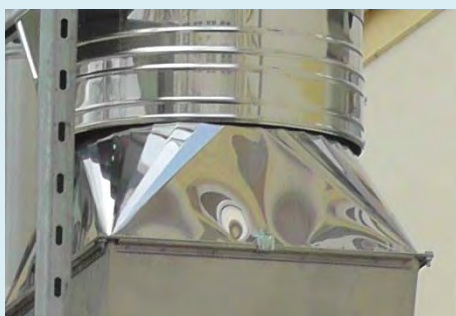
Deflektorhaube



Versatzstück auf  
Maß gefertigt für  
500 mm Achsversatz



Passstück mit  
90° Abzweig  
und 90° Bogen



Übergangsstück  
von rund (DW)  
auf viereckig (EW)

- Sie haben ein konkretes Bauvorhaben?
- Senden Sie uns Ihre Anfrage (Skizzen, Zeichnungen, Fotos)
- Wir nehmen Verbindung mit Ihnen auf und erarbeiten einen Lösungsvorschlag
- Bitte senden Sie uns nur Leistungsverzeichnisse mit Details wie Skizzen und Bilder
- Infos und Anfragen an: [kontakt@edelstahl-luftleitung.de](mailto:kontakt@edelstahl-luftleitung.de)